

FURLEX 200S-500S

FURLEX

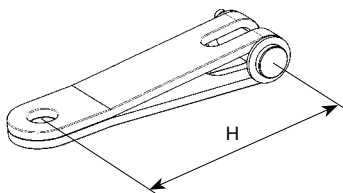
Rollreffsystem für Yachten von ca. 30 bis 70 ft.



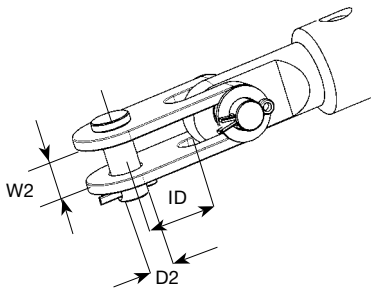
Furlex 200S - 300S

Furlex 400S - 500S

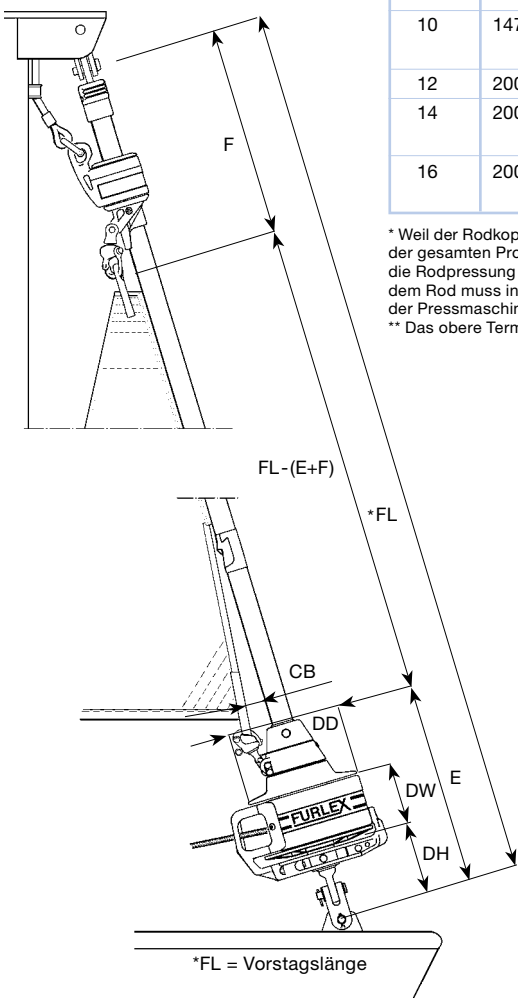
- Zentriertes und komplett isoliertes Vorstag – leichter rollbar, geringer Verschleiss und kein Korrosionsrisiko.
- Einzigartiger patentierter Lastverteiler – leicht rollend und robust. Leichter Fallschlitten – geringeres Gewicht im Top vermindert Krängung des Bootes und Bewegungen längsschiffs.
- Hochwertiger nichtrostender Stahl garantiert hohe Festigkeit und lange Lebensdauer. Ausgewählte Details sind in Komposit-Kunststoff ausgeführt: leicht und robust.
- Segelhals-Anschlag mit „Freilauf“ und optimiertes Vorstagprofil ergeben zusammen ein gleichmässig aufgerolltes und perfekt gerefftes Segel. Doppelte Liekspur, eingebauter Voreinfädler und abnehmbare Trommel – Gewähr für einfaches, effektives Segelsetzen, schnellen Segelwechsel, sowie problemloses Anpassen Ihrer Furlex an Ragattabedingungen.
- Perfekte Leinenführung führt und zentriert die Leine und lässt sie gleichmässig auf die Trommel laufen.
- In die Trommel integrierte Vorstagspanner sind wahlweise lieferbar. Beim Spannen verändert sich die Höhe der Trommel über Deck nicht. Die Vorstagspanner haben Spannwege von jeweils 60 mm, 80 mm und 100 mm.



Verlängerungstoggle zur Montage unter die Furlex zum Freihalten von z.B. Anker etc.

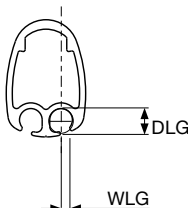


Furlex Standard-Toggle.



Komplettes System.

Furlex ist auch lieferbar mit Dyform-Vorstag. Informationen über Furlex Hydraulik senden wir gern auf Anfrage.



| Furlex Typ | Vorstag ø mm | Rod dia. (mm) | Navtec | OYS** (Riggarna) | BSI | Aufrichtendes Moment (kNm) 30° Krängungstest | | Für max. Schiffsgew. t. | |
|------------|--------------|---------------|--------|------------------|-----|--|-------------|-------------------------|-------------|
| | | | | | | Toprigg | Partialrigg | Toprigg | Partialrigg |
| 200S | 6 | -8 (5.7) | X | X | X | 19 | 23 | 3.9 | 4.5 |
| | 7 | -10 (6.4) | X | X | X | 27 | 34 | 5.5 | 7 |
| | 8 | -12 (7.1) | X | | X | 37 | 45 | 7.5 | 9 |
| 300S | 8 | -12 (7.1) | X | | X | 40 | 50 | 8 | 10 |
| | | -15 (7.5) | | X* | X | | | | |
| | 10 | -17 (8.4) | X | | X | 70 | 80 | 14 | 15 |
| 400S | 12 | -30 (11.1) | X | X | X | 120 | 160 | 20 | 26 |
| | 14 | -30 (11.1) | X | | X | 180 | 190 | 28 | 30 |
| | | -40 (12.7) | X | X | X | | | | |
| 500S | 16 | -40 (12.7) | X | X | X | 230 | 250 | 38 | 40 |
| | | -48 (14.3) | X | X | X | | | | |

| Vorstag ø mm | DH mm | DW mm | DD mm | CB mm | E mm | F mm | ID mm | W2 mm | D2 Bolzen ø mm | Spanner: Spannweg mm | Verläng. H mm | Fallen-austritt Art.-Nr. |
|--------------|-------|-------|-------|-------|------|------|-------|-------|----------------|----------------------|---------------|--------------------------|
| 6 | 120 | 94 | 186 | 60 | 330 | 440 | 24 | 11 | 10 | 60 | 90 | 505-006-10 |
| 7 | 120 | 94 | 186 | 60 | 330 | 440 | 24 | 12,5 | 12 | 60 | 90 | 505-006-10 |
| 8 | 120 | 94 | 186 | 60 | 330 | 440 | 31 | 15,5 | 14 | 60 | 130 | 505-012-10 |
| 8 | 147 | 113 | 216 | 80 | 400 | 550 | 31 | 15,5 | 14 | 80 | 130 | 505-012-10 |
| 10 | 147 | 113 | 216 | 80 | 400 | 550 | 34 | 16 | 16 | 80 | 130 | 505-012-10 |
| 12 | 200 | 140 | 250 | 95 | 535 | 620 | 40 | 21 | 19 | 100 | 190 | 505-012-10 |
| 14 | 200 | 140 | 250 | 95 | 535 | 620 | 50 | 23 | 22 | 100 | 190 | 505-012-10 |
| 16 | 200 | 140 | 250 | 95 | 535 | 620 | 50 | 26 | 22 | 100 | - | 505-038-01 |

* Weil der Rodkopf bei diesem Durchmesser zu gross ist und nicht durch die Profile geschoben werden kann, wird er erst nach Montage der gesamten Profile auf dem Rod gepresst. Die Gesamtlänge der Profile muss in diesem Fall um 200 mm gekürzt werden, weil sonst die Rodpressung nicht erfolgen kann. Die mögliche max. Vorliekslänge wird entsprechend kürzer. Die Montage der Vorstagprofile auf dem Rod muss in diesem Fall am Standort der Pressmaschine erfolgen.

** Das obere Terminal muss Typ MNY sein.

| Furlex Typ | Vorstag ø mm | Vorstagl. max, m | Art.-Nr. ohne Spanner | Art.-Nr. mit Spanner |
|------------|--------------|------------------|-----------------------|----------------------|
| 200S | 6 | 10.6 | 031-021-51 | 031-021-61 |
| | 6 | 13.0 | 031-021-52 | 031-021-62 |
| | 6 | 15.4 | 031-021-53 | 031-021-63 |
| | 7 | 13.0 | 031-021-54 | 031-021-64 |
| | 7 | 15.4 | 031-021-55 | 031-021-65 |
| | 7 | 17.8 | 031-021-56 | 031-021-66 |
| | 8 | 15.4 | 031-021-57 | 031-021-67 |
| 300S | 8 | 17.8 | 031-021-58 | 031-021-68 |
| | 8 | 15.5 | 039-027-51 | 039-027-61 |
| | 8 | 17.9 | 039-027-52 | 039-027-62 |
| | 10 | 15.5 | 039-027-53 | 039-027-63 |
| | 10 | 17.9 | 039-027-54 | 039-027-64 |
| 400S | 10 | 20.3 | 039-027-55 | 039-027-65 |
| | 12 | 17.7 | 049-034-51 | 049-034-61 |
| | 12 | 20.1 | 049-034-52 | 049-034-62 |
| | 12 | 22.5 | 049-034-53 | 049-034-63 |
| | 14 | 20.1 | 049-034-54 | 049-034-64 |
| 500S | 14 | 22.5 | 049-034-55 | 049-034-65 |
| | 16 | 23.0 | 060-046-56 | 060-046-66 |
| | 16 | 27.8 | 060-046-57 | 060-046-67 |

| Furlex Typ | Innerer Durchm. der Nut (DLG), mm | Offnung der Nut (WLG), mm |
|------------|-----------------------------------|---------------------------|
| 200S | 6.0 | 3.0 |
| 300S | 7.5 | 3.0 |
| 400S | 8.0 | 3.0 |
| 500S | 9.2 | 3.0 |

Seldén und Furlex sind eingetragene Markennamen von Seldén Mast AB

Seldén Mast AB, Schweden Tel +46 (0)31 69 69 00. Fax +46 (0)31 29 71 37. e-mail info@seldenmast.com

Seldén Mast Limited, Großbritannien Tel +44 (0)1329 50 40 00. Fax +44 (0)1329 50 40 49. e-mail info@seldenmast.co.uk

Seldén Mast Inc., USA Tel +1 843-760-6278. Fax +1 843-760-1220. e-mail info@seldenmast.com

Seldén Mast A/S, Dänemark Tel +45 39 18 44 00. Fax +45 39 27 17 00. e-mail info@seldenmast.dk

Seldén Mid Europe B.V., Niederlande Tel +31 (0) 111-698 120. Fax +31 (0) 111-698 130. e-mail info@seldenmast.nl

Seldén Mast SAS, Frankreich Tel +33 (0)251 362 110. Fax +33 (0)251 362 185. e-mail info@seldenmast.fr

www.seldenmast.com

 **SELDÉN**
for sailing